



SPOA3TE

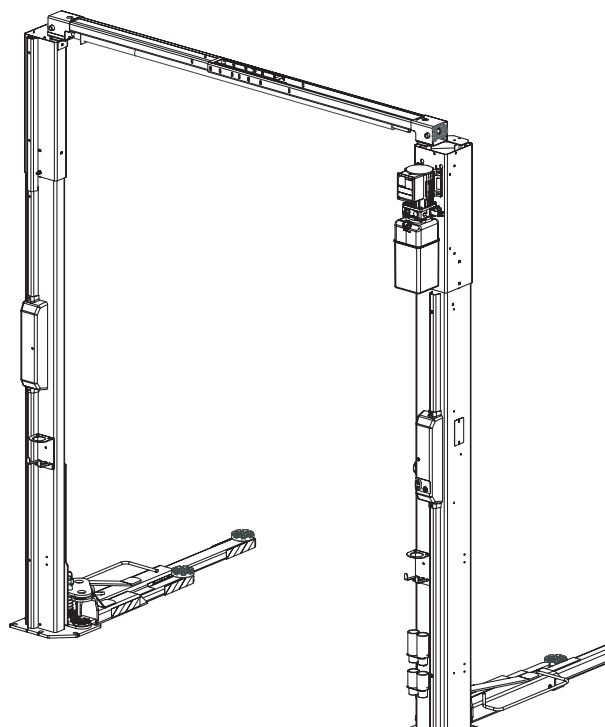
Serie 600

2-Säulen-Überflur-Hebebühne

SPOA3T Serie Tragkraft:

3000 kg (6600 lbs.)

750 kg (1650 lbs.) pro Arm

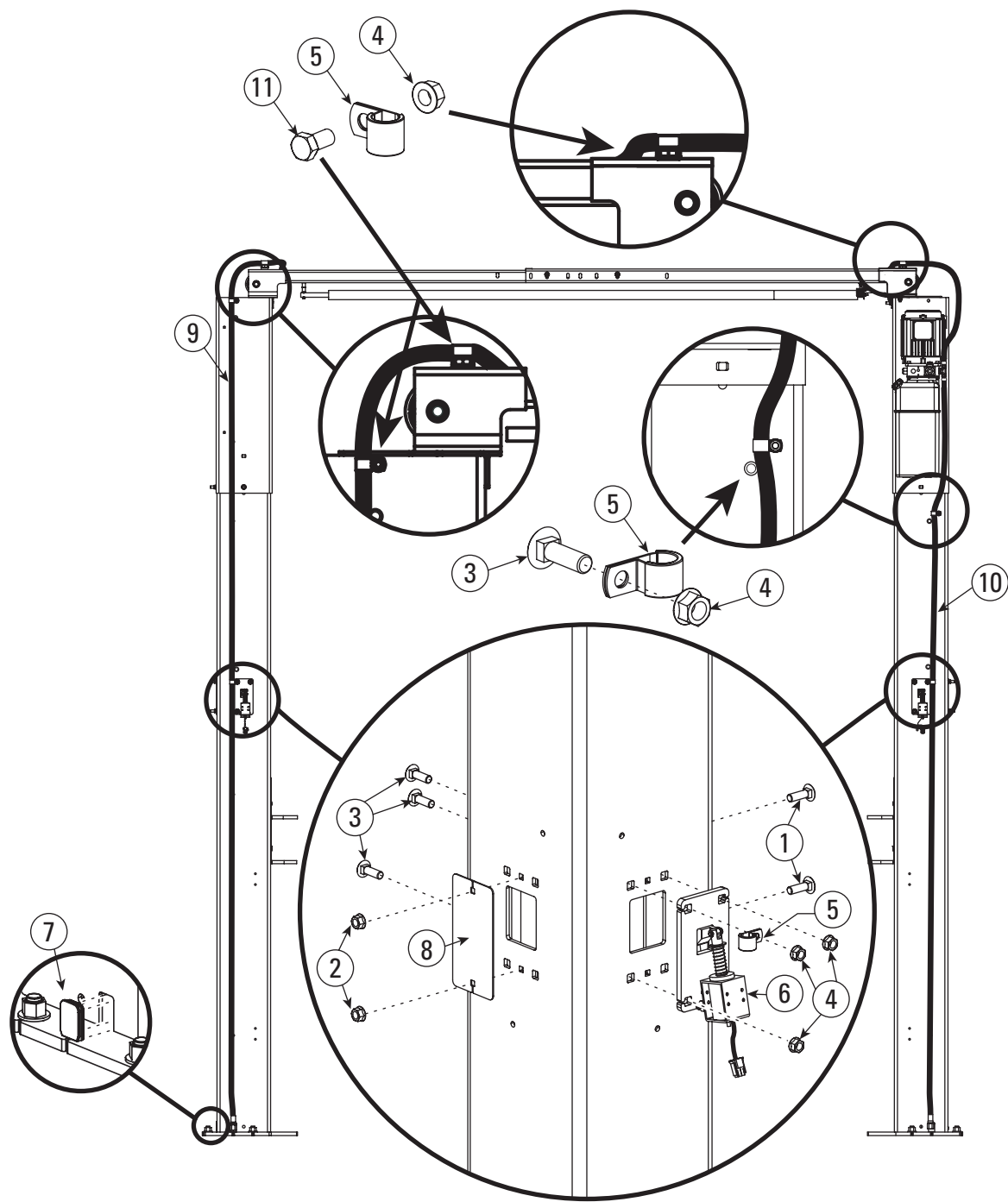


ERSATZTEILLISTE

WICHTIG: Wenn Sie Teile bestellen oder Service benötigen, geben Sie bitte stets die genaue Typbezeichnung und die Seriennummer der Stromversorgungseinheit an. Die Typnummer befindet sich auf dem Typenschild an der Säule mit der Stromversorgungseinheit. Die Seriennummer befindet sich seitlich an der Stromversorgungseinheit.

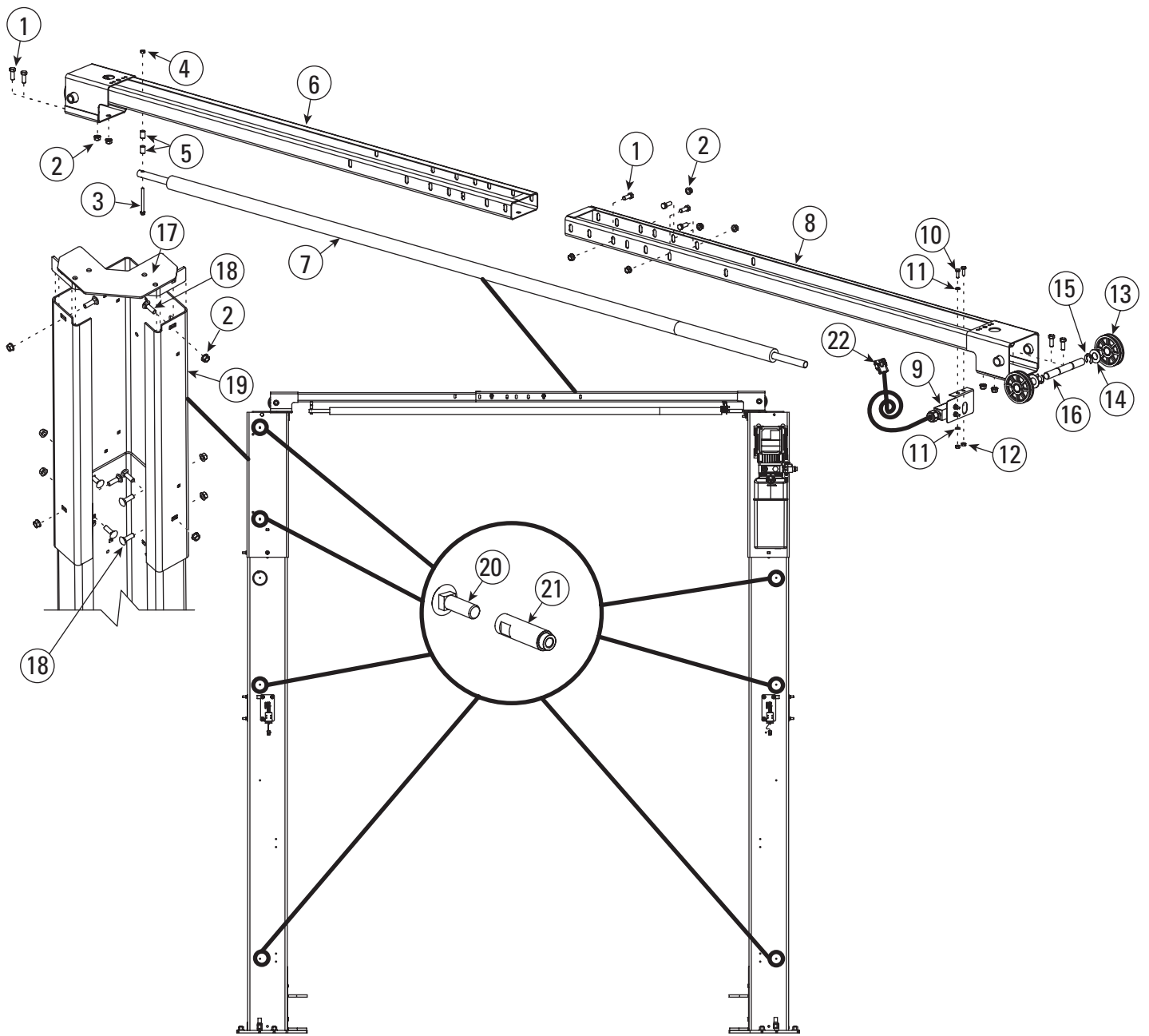
ANGABEN DES EIGENTÜMERS Bitte die Angaben rechts ausfüllen und an einem sicheren Ort aufbewahren.	Datum der Montage: _____
	Installiert im Arbeitsbereich Nr. _____
	Seriennr. der Antriebseinheit _____
	Typenbezeichnung der Antriebseinheit _____
	Seriennummer der Hebebühne _____
	Typenbezeichnung der Hebebühne _____

PB 2-2-45
Rev. A 08/02/2005



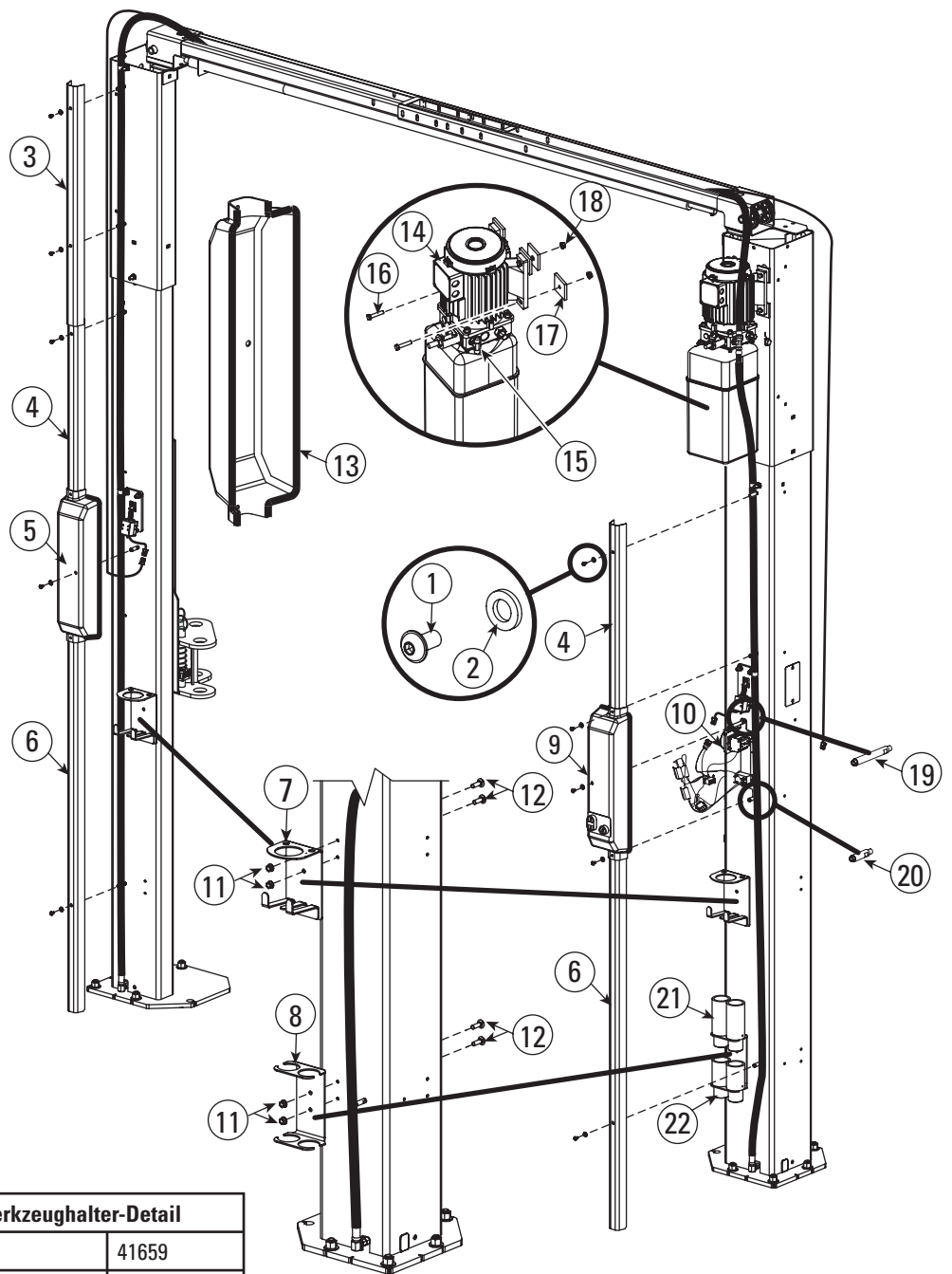
Hydraulikschlauch und Sperrklinken (Latch)-Detail		
1	M6 x 1,0 x 12mm Schlossschraube, galvanisiert	41658
2	M6 x 1.0 gezahnte, angeflanschte Sicherheitsmutter, galvanisiert	41656
3	M10 x 1,5 x 30mm Schlossschraube, Härteklasse 8.8, galvanisiert	41648
4	M10 x 1,5 gezahnte, angeflanschte Sicherheitsmutter, galvanisiert	41655
5	Schlauchklemme	N3116
6	Sperrklinke (Latch)	N621

7	Unterer Säulenlochverschluss	FA964
8	Lochabdeckung	N1224-8
9	Hydraulikschlauch der Overheadeinheit	
	Standard	N363
	EH1	N3114
	EH2	N3115
10	Hydraulikschlauch der Stromversorgungseinheit	N3113
11	M10 x 1,5 x 20mm HHCS Gr. 8,8, galvanisiert	41536



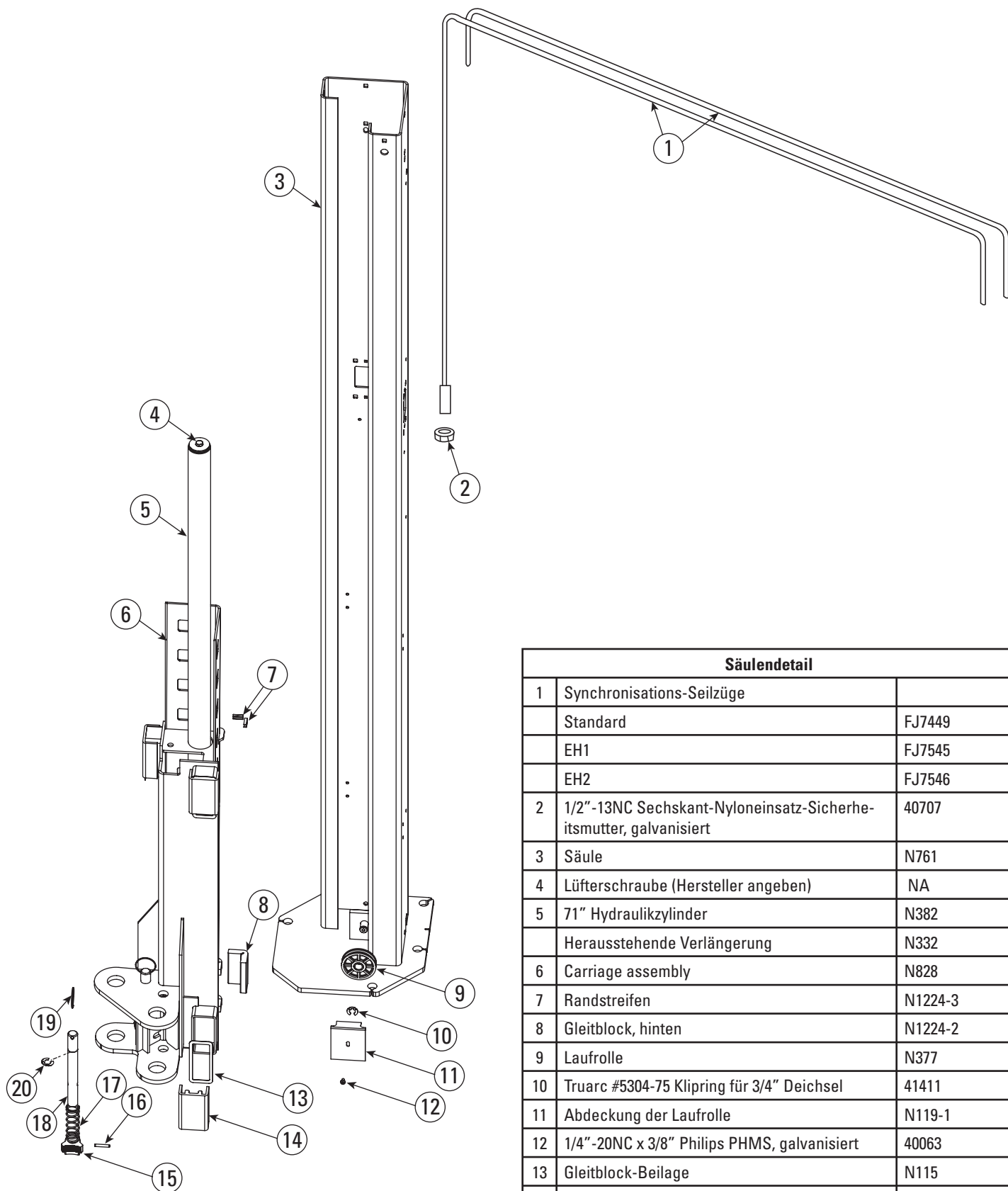
Overhead-einheit und Verlängerungs-Detail		
1	M10 x 1,5 x 20mm HHCS Gr. 8,8, galvanisiert	41536
2	M10 x 1,5 gezahnte, angeflanschte Sicherheitsmutter, galvanisiert	41655
3	M6 x 1,0 x 70mm HHCS, galvanisiert	41660
4	M6 x 1.0 Sicherheitsmutter, galvanisiert	41664
5	Abstandhalter	FJ7871
6	Overhead-einheit, rechts	N481-1
7	Overhead-Schalterstange	N415
8	Overhead-einheit, links	N480-1
9	Overhead-Schalter	N412
10	M6 x 1,0 x 20mm HHCS, galvanisiert	41413
11	M6 außen gezahnter Federring, galvanisiert	41599
12	M6 x 1.0 Sechskantmutter, galvanisiert	41661
13	Overhead-Laufrolle	N377
14	1-1/2" A.D. x .760-.770" I.D. x .045" dicke Maschinenbuchse	41388

15	Truarc #5304-75 Klipping für 3/4" Deichsel	41411
16	Laufrollendeichsel	FJ7444-8
17	Overhead-Halterung	N4101
18	M10 x 1,5 x 20mm Schlossschraube, Härteklasse 8,8, galvanisiert	41646
19	Säulenverlängerung	
	Standard	N4102
	EH1	N4103
	EH2	N4104
20	M6 x 1,0 x 12mm Schlossschraube, galvanisiert	41658
21	Halterungsbolzen	N1224-6
22	Overheadschar-Kabel	FA7401-10



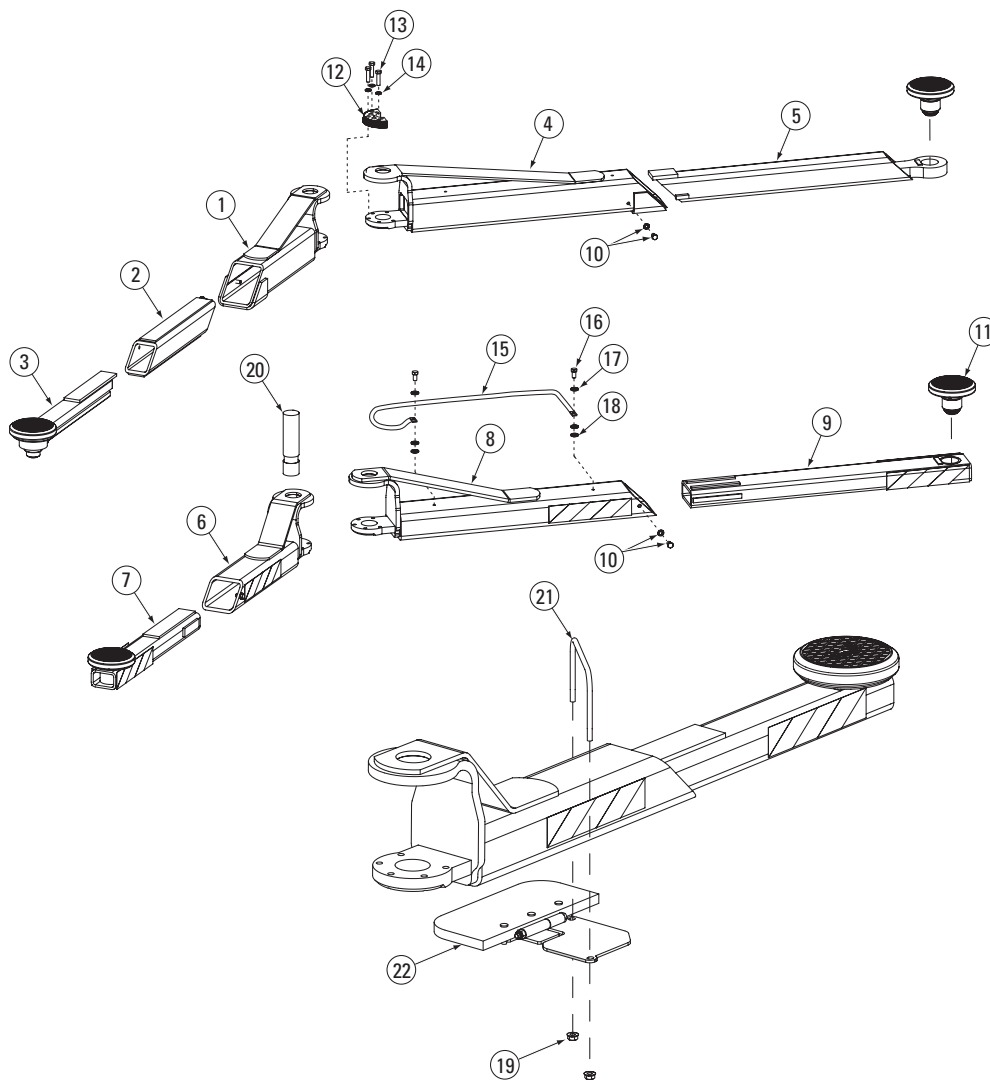
Stromversorgungseinheit/Gehäuse/Werkzeughalter-Detail		
1	M6 x 1,0 x 10mm angeflanschte BHCS	41659
2	5/8" AD x .355 ID x 3/32" Gummiunterlegscheibe	N1224-7
3	Kabelführung	
	Standard	FA7406
	EH1	FA7407
	EH2	FA7408
4	Obere Kabelführung	FA7405
5	Abdeckung der Nebeneinheit	FA7403
6	Untere Kabelführung	FA7404
7	Werkzeughalter	FA5194-1
8	Adapterträger	FJ6199-1
9	Gehäuse der Haupteinheit (3PH)	FJ7401-1
10	Rückplatte (3PH)	FA7401-3
11	M6 x 1,0 gezahnte, angeflanschte Sicherheitsmutter, galvanisiert	41656
12	M6 x 1,0 x 16mm Schlossschraube, Härteklasse 8,8, galvanisiert	41647

13	Gehäuseversiegelung	
	680mm	FA7401-15
	572mm	FA7401-16
	375mm	FA7401-17
	235mm	FA7401-18
14	Stromversorgungseinheit	P1463
15	T-Abzweigmuffe	FJ7668
16	M8 x 1,25 x 40mm HHCS Gr. 8,8, galvanisiert	41662
17	Abstandhalter der Stromversorgungseinheit	FA965
18	M8 x 1,25 gezahnte, angeflanschte Sicherheitsmutter, galvanisiert	41663
19	Langer Halterungsbolzen	N1224-4
20	Kurzer Halterungsbolzen	N1224-5
21	130mm Adapter	FJ6171-2
22	90mm Adapter	FJ6171-1



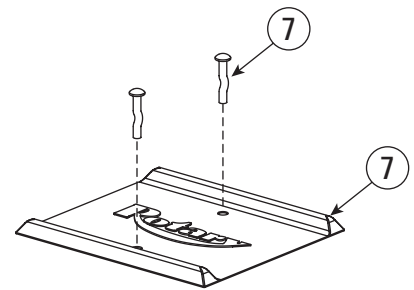
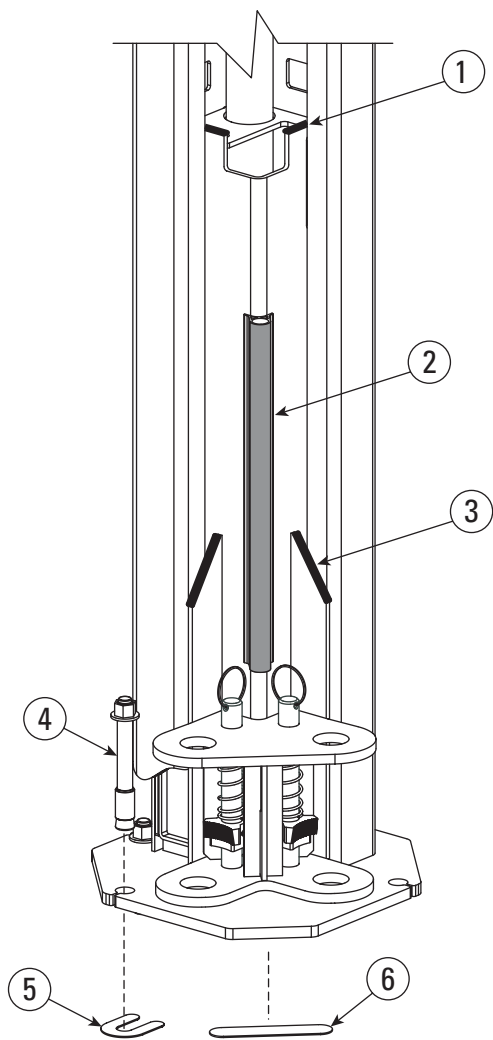
Säulendetail

Säulendetail		
1	Synchronisations-Seilzüge	
	Standard	FJ7449
	EH1	FJ7545
	EH2	FJ7546
2	1/2"-13NC Sechskant-Nyloneinsatz-Sicherheitsmutter, galvanisiert	40707
3	Säule	N761
4	Lüfterschraube (Hersteller angeben)	NA
5	71" Hydraulikzylinder	N382
	Herausstehende Verlängerung	N332
6	Carriage assembly	N828
7	Randstreifen	N1224-3
8	Gleitblock, hinten	N1224-2
9	Laufrolle	N377
10	Truarc #5304-75 Klipring für 3/4" Deichsel	41411
11	Abdeckung der Laufrolle	N119-1
12	1/4"-20NC x 3/8" Philips PHMS, galvanisiert	40063
13	Gleitblock-Beilage	N115
14	Gleitblock	N1224-1
15	Arm-Führungsklinke	N2121
16	1/4" Dia. x 1-1/2" Federstift, rostfrei	14427
17	Arm-Führungsfeder	FJ7656-2
18	Stellstift	N121-1
19	Stellstift-Griff	FJ7985-1
20	Sprengring	N119-3



Arm Detail		
1	Äußerer 3-Stufen-Arm, vorn	N2224-1
2	Äußerer 3-Stufen-Arm, Mitte	N2220-10
3	Äußerer 3-Stufen-Arm, innen	N2220-6
4	Äußerer Arm, hinten	N2225-1
5	Innerer Arm, hinten	N2225-4
6	Äußerer Arm, vorne	N2190-1
7	Innerer Arm, vorne	N284-1
8	Äußerer Arm, hinten	N2191-1
9	Innerer Arm, hinten	N285-1
10	Anschlagbolzen	N219
	3/8" Zahnscheibe, innen, galvanisiert	40843
	3/8"-16NC x 5/8" HHCS Gr. 8, plattiert	40155
11	Flacher Adapter	FJ6202
12	Sprengring	N2122
13	3/8"-16NC x 1-1/2" HHCS, Härtegrad 8, galvanisiert	40373
14	3/8" Federring, galvanisiert	40818
15	Armschutz	N244-4
16	5/16"-18NC x 3/4" Lg. HHCS, galvanisiert	40252
17	5/16" mittlerer Federring, galvanisiert	40850

18	5/16" Unterlegscheibe, SAE-Norm, galvanisiert	40856
19	1/4"-20NC Hex FLGD Wzlock-Mutter, PLTD	40641
20	Armstift	N2154
21	Kurzer Bügel für 2-Stufen-Arm	N2255-11
	Langer Bügel für 3-Stufen-Arm	N2255-10
22	Armsicherung, vorne	N2255-1



Beilage/Anschlagpuffer-Detail		
1	Oberer Schlitten-Anschlagpuffer	FA962
2	Säulen- Türanschlagpuffer	FA961
3	Schlitten Seitenanschlagpuffer	FA941
4	Verankerungs-Kit	N968
	20mm Durchm. x 170mm Verankerungsschraube.	W140210
5	U-Beilage	FJ716-6
6	Vordere Beilage	FJ7659-3
7	Radaufnahmeteller-Kit	FF729
	Radaufnahmeteller	FF729-1
	Verankerung	FJ7659-2

World Headquarters:
Rotary Lift
A  **DOVER** COMPANY
2700 Lanier Drive
Madison, Indiana USA
Phone: 1.800.445.5438
Phone: 1.812.273.1622
Fax: 1.800.578.5438
Fax: 1.812.273.6502
userlink@rotarylif.com
www.rotarylif.com

Germany:
(European Headquarters)
BlitzRotary GmbH
Bräunlingen
Phone: +49.0771.9233.0
Fax: +49.0771.9233.99
europe@rotarylif.com

Canada:
(Regional Sales Office)
Rotary Lift Canada
Mississauga, Ontario
Phone: 888.256.4195
Phone: 905.812.9920
Fax: 905.812.9719
canada@rotarylif.com

United Kingdom:
(Regional Sales Office)
Rotary Lift (UK) LTD.
Halstead, Essex
Phone: +44.178.747.7711
Fax: +44.178.747.7720
sales@rotarylif.idps.co.uk

Austral-Asia:
(Regional Sales Office)
Rotary Lift Austral/Asia
Petaling Jaya, Malaysia
Phone: +60.3.7660.0285
Fax: +60.3.7660.0289
rlim@rotarylif.com

